

# Маркетинг



**АЛГОРИТМ ВСТУПУ  
БЕЗ НМТ/ЗНО**

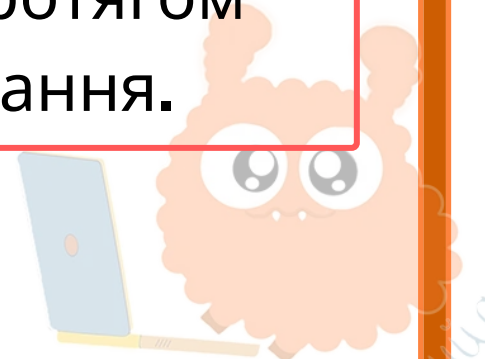
# АЛГОРИТМ

**1** Зареєструвати електронний кабінет вступника та завантажити необхідні документи

**2** Подати до приймальної комісії навчального закладу документ, що підтверджує реєстрацію на особливо небезпечній території та інші документи (можна в електронній формі).

**3** У обраному навчальному закладі пройти усну співбесіду при вступі на бюджетні місця.

**4** Виконати вимоги для зарахування до навчального закладу.  
Розпочати навчання.  
Підписати договір про навчання протягом трьох місяців після початку навчання.



# ОСНОВНІ КРОКИ

- Зареєструвати електронний кабінет вступника та завантажити необхідні документи



<https://cabinet.edbo.gov.ua/login>

## ІНСТРУКЦІЇ ЩОДО РЕЄСТРАЦІЇ КАБІНЕТУ



# ОСНОВНІ КРОКИ

- Перевір на сайті Мінреінтеграції чи відноситься твій населений пункт до територіальної громади, що відноситься до особливо небезпечних територій.

Станом на 08.07.2022 року до цього переліку входить 311 громад з 9 областей. Перелік не є фіксованим – він регулярно актуалізується.



**Сайт Мінреінтеграції**



# ОСНОВНІ КРОКИ

- Подати до приймальної комісії навчального закладу документ, що підтверджує реєстрацію на особливо небезпечній території та інші документи (можна в електронній формі).

## ТЕРМІНИ:

- заяви в паперовій формі приймаються з 11 липня - 8 серпня 2022 р. до 18:00.
- заяви в електронній формі приймаються з 29 липня до 8 серпня до 18:00.

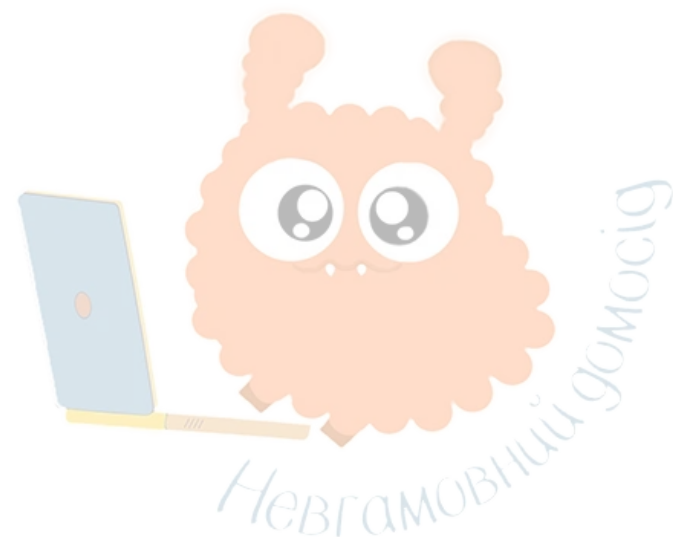
**Адреса приймальної комісії СумДУ:**  
Суми, вул. Петропавлівська, 57, Корпус 2



+380 (95) 833 99 45



[biem@pk.sumdu.edu.ua](mailto:biem@pk.sumdu.edu.ua)



# ОСНОВНІ КРОКИ

- У обраному навчальному закладі пройти **усну співбесіду** при вступі на бюджетні місця.

**ЗВЕРНИ УВАГУ!** співбесіду можна пройти дистанційно за попередньою заявою вступника.

## ТЕРМІНИ:

- індивідуальні усні співбесіди для **основного набору** з 11 липня - 16 серпня 2022 р.
- індивідуальні усні співбесіди для **додаткового набору** з 11 липня - 30 вересня 2022 р.



# ОСНОВНІ КРОКИ

- Виконати вимоги для зарахування до навчального закладу.
- Розпочати навчання.
- Підписати договір про навчання протягом трьох місяців після початку навчання.



## КОРИСНІ ПОСИЛАННЯ



Правила прийому до Сумського державного університету у 2022 році (загальні)»



Все про мотиваційний лист



Все про Макретинг у Сумському державному університеті





# Маркетолог

Професія, де можна знайти себе, розвиватись, змінюватись і просто отримувати задоволення від реалізації різних за важкістю завдань/проєктів.

Вивчати маркетинг в СумДУ на рівні «бакалавр» – означає, що вже з перших днів Ви не лише станете конкурентним спеціалістом, а й долучитесь до дружньої команди #Невгамовних, які щодня поринають у світ маркетингу.



**Follow us**